

# PORTE COULISSANTE

## Porte PCRI

Porte coulissante isotherme pour chambre froide à température positive ou négative. Revêtement polyester.

### Description

#### Vantail

- Epaisseur 90 mm en version positive.
- Epaisseur 150 mm en version négative.
- Parements polyester blanc RAL 9010 qualité alimentaire (1).
- Cadre périphérique en Inox qualité 304 (2).
- Ame polyuréthane injecté (3).

#### Huisserie

- Inox qualité 304 en forme de "C" avec remplissage styrofoam 3 pièces sans seuil pour T° > 0.
- Pour T° < 0, cadre en 1 pièce avec seuil, contre cadre en 3 parties.
- Assemblage par contre perçage de la cloison et goujons filetés (5).

#### Ferrage

- Joint caoutchouc FERMOD n°8511 (6) simple (T° > 0) ou double (T° < 0) sur 3 côtés. Bourrelet inférieur FERMOD n° 3350 simple (T° > 0) ou double (T° < 0) (7).
- Rail coulissant inox FERMOD 7530 assurant l'étanchéité par placage du joint sur huisserie (8).
- Support rail en aluminium anodisé, contre plaque en aluminium.
- Fixation par contreperçage de la cloison et goujons filetés.

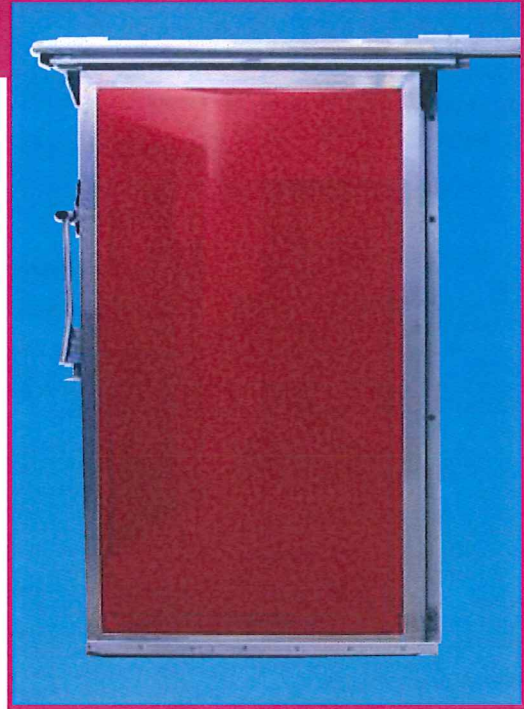
#### Système chauffant T° < 0

- Cordon 220 V facilement accessible par dévissage du cache frontal (9).
- Seuil aluminium.

Prescription de montage : installation d'un coupe circuit à portée de main. Raccordement à la terre impératif

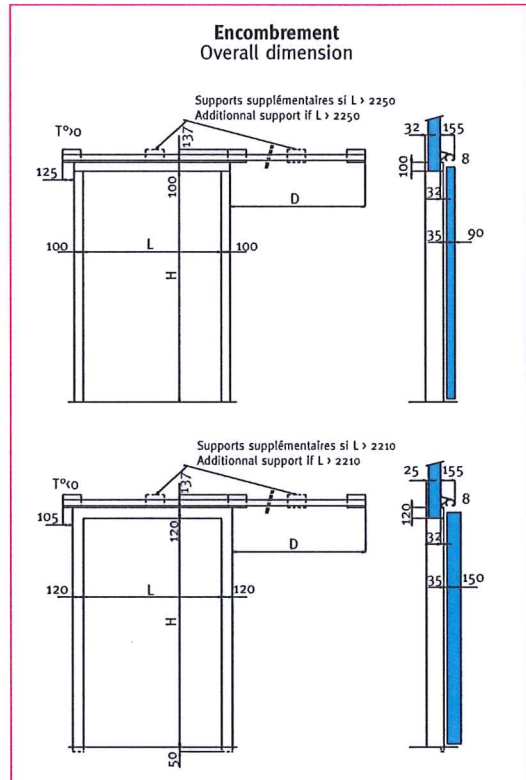
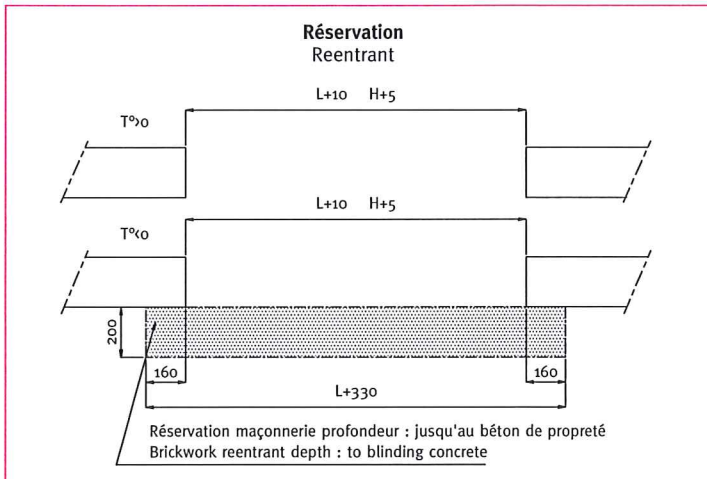
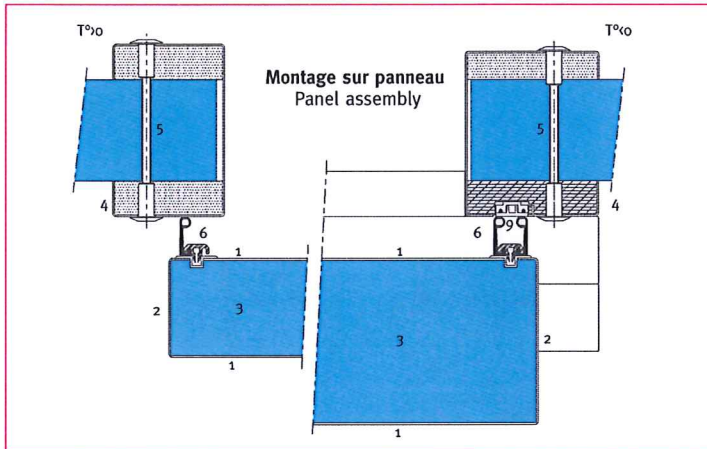
#### Options

- Montage sur maçonnerie (huisserie inox).
- Parement
  - Inox 6/10<sup>ème</sup> qualité 304.
  - Polyester qualité alimentaire 20/10<sup>ème</sup>. Coloris standard RAL : Blanc 9010, Rouge 3000, Bleu 5012, Jaune 1018, Vert 6019.
- Accessoires
  - Serrure FERMOD n°57 avec barillet européen et déverrouillage intérieur.
  - Serrure FERMOD N°58 pour kit automatique.
  - Barillet sûreté standard JPM avec organigramme (profil européen).
  - Barillet haute sécurité JPM avec organigramme (profil européen).
  - Protection tubulaire inox.
  - Passage de rail de manutention.
  - Protection basse, inox 8/10<sup>ème</sup> qualité 304 hauteur 1000 mm
  - Automatisation : Automatisation système FERMOD kit 7580 ou 7590 livré avec armoire de commande pré-câblée 220 V ou 380 V (à préciser à la commande).
  - 2 tirettes électriques à distance.
  - 1 coupe-circuit intérieur.
  - 1 coupe-circuit extérieur (coup de poing).
  - Temporisation.



Porte livrée avec notice de montage et d'entretien repérée par un numéro de série.

	Passage libre		Découpe panneaux		Ext. Huisserie		D
	Larg mm	Haut mm	Larg mm	Haut mm	Larg mm	Haut mm	
N° 639000 Porte Coulissante PCRI+	1500	2500	1510	2505	1700	2600	1925
	1500	3500	1510	3505	1700	3600	1925
	1800	2500	1810	2505	2000	2600	2225
	1800	3000	1810	3005	2000	3100	2225
	2100	2500	2110	2505	2300	2600	2525
	2400	2500	2410	2505	2600	2600	2825
N° 639000 Porte Coulissante PCRI-	1500	2500	1510	2505	1740	2620	1905
	1800	2500	1810	2505	2040	2620	2205
	2100	2500	2110	2505	2340	2620	2505
	2400	2500	2410	2505	2640	2620	2805
	2700	3000	2710	3005	2940	3120	3105
	2700	3000	2710	3005	2940	3120	3105



PRESTIGE

Plasteurop se réserve le droit de modifier ses produits sans préavis - Document et photos non contractuels.



Produit en conformité avec la norme harmonisée NF EN 13241-1 et conforme aux dispositions de la directive européenne suivante : - 89/106/CEE : directive Produits de Construction.

Porte coulissante  
Porte PCRI





# SLIDING DOORS

## PCRI doors

Insulated sliding doors for cold stores at temperatures above or below zero. Polyester facing.

### Description

#### Leaf

- Thickness 90 mm in above-zero version.
- Thickness 150 mm in sub-zero version.
- Food grade polyester facings, white RAL 9010 (1).
- 304 grade stainless steel frame (2).
- Injected polyurethane core (3).

#### Frame

- 304 grade stainless steel, C profile, in 3 parts, with Styrofoam filling, without sill, for T<sup>°</sup> > 0.
- For T<sup>°</sup> < 0, one-piece frame with sill, inner frame in 3 parts.
- Assembly by counter-drilling the partition and inserting threaded studs (5).

#### Fittings

- Single (T<sup>°</sup> > 0) or double (T<sup>°</sup> < 0) FERMOD rubber joint n°8511 on 3 sides.
- Single (T<sup>°</sup> > 0) or double (T<sup>°</sup> < 0) FERMOD lower sealing strip n°3350 (7).
- FERMOD n°7530 stainless steel sliding rail providing a seal by pressing the joint against the frame (8).
- Rail support strip made of anodised aluminium, aluminium counter-plate.
- Fixed in place by counter-drilling the partition and inserting threaded studs.

#### Heating system for T<sup>°</sup> < 0

- 220 V lead easily accessible by unscrewing the front cover (9).
- Aluminium sill.

**Installation instructions:** Installation of a circuit breaker within easy reach. The installation must be earthed.

#### Options

- Fitting on masonry (stainless steel frame).
- Facing
  - 304 grade stainless steel facing, 0.6 mm thick.
  - Food grade polyester facing 2 mm thick. Standard RAL colours: White RAL 9010 - Red RAL 3000 - Blue RAL 5012 - Yellow RAL 1018 - Green RAL 6019.
- Accessories
  - FERMOD n°57 lock with European cylinder and interior emergency release system.
  - FERMOD n° 58 lock for automatic kit.
  - JPM standard security cylinder for master key chart (European profile).
  - JPM high-security cylinder for master key chart (European profile).
  - Tubular stainless steel protection.
  - Passage for handling rail.
  - Base protection: 304 grade stainless steel sheet, 0.8 mm thick, height 1,000 mm.
  - Automatic system: FERMOD 7580 or 7590 automatic system kit supplied with pre-wired control cabinet (220 V or 380 V - please stipulate at time of order).
    - 2 remote electric pull switches.
    - 1 interior circuit breaker.
    - 1 exterior circuit breaker (palm button).
    - Time delay system.

Door supplied with assembly and service instructions identified by a serial number.

# PUERTA CORREDIZA

## Puerta PCRI

Puerta corrediza isotérmica para cámara frigorífica a temperatura positiva o negativa. Revestimiento de poliéster.

### Descripción

#### Hoja

- Espesor 90 mm en versión positiva.
- Espesor 150 mm en versión negativa.
- Paramentos de poliéster blanco RAL 9010 calidad alimentaria (1).
- Marco periférico de acero inoxidable calidad 304 (2).
- Alma de poliuretano inyectado (3).

#### Marco

- Acero inoxidable calidad 304 con forma de "C" con llenado styrofoam 3 piezas sin umbral para T<sup>°</sup> > 0.
- Para T<sup>°</sup> < 0, marco en 1 pieza con umbral, contra marco en 3 partes.
- Montaje por contraperforado del tabique y pernos roscados (5).

#### Herraje

- Junta de caucho FERMOD n°8511 (6) simple (T<sup>°</sup> > 0) o doble (T<sup>°</sup> < 0) sobre 3 lados. Bujete inferior FERMOD n° 3350 simples (T<sup>°</sup> > 0) o doble (T<sup>°</sup> < 0) (7).
- Carril corredizo de acero inoxidable FERMOD 7530 que garantiza la estanqueidad por superposición de la junta sobre el marco (8).
- Soporte de carril de aluminio anodizado, contrachapado de aluminio.
- Fijación por contraperforado del tabique y pernos roscados.

#### Sistema calentador T<sup>°</sup> < 0

- Cordón 220 V fácilmente accesible por destornillado de la tapa frontal (9).
- Umbral de aluminio.

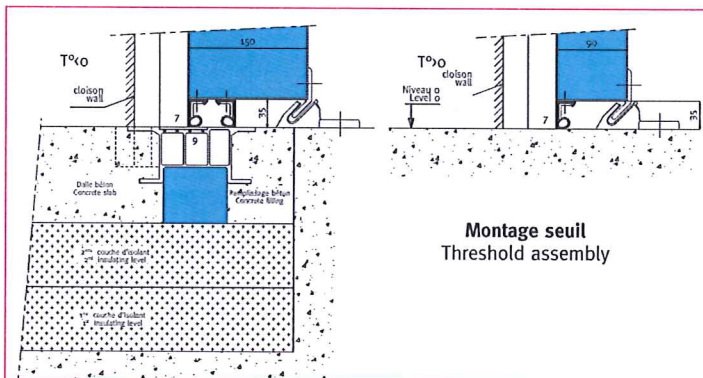
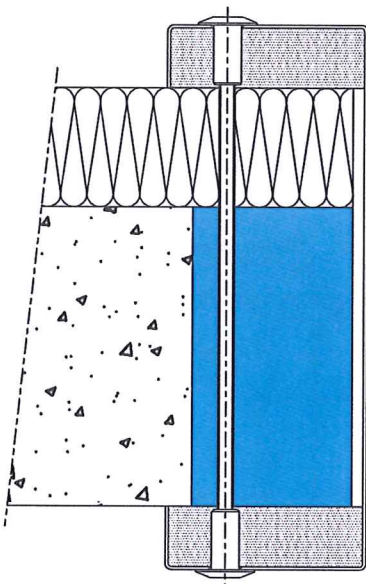
**Prescripción de montaje:** instalación de un cortacircuitos al alcance de la mano. Conexión a la tierra obligatoria.

#### Opciones

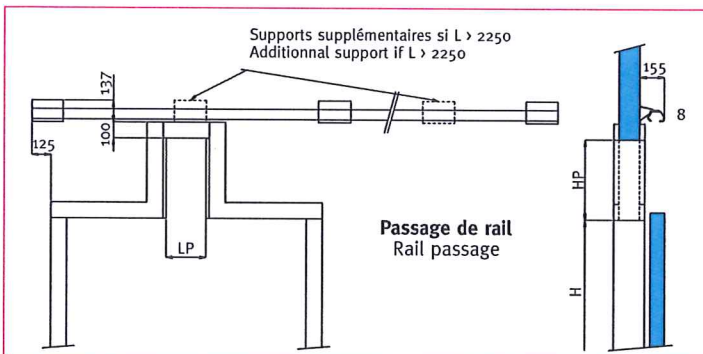
- Montaje sobre albañilería (marco de acero inoxidable).
- Paramento
  - Acero inoxidable 6/10 calidad 304.
  - Poliéster calidad alimentaria 20/10. Colores estándares RAL: Blanco 9010, Rojo 3000, Azul 5012, Amarillo 1018, Verde 6019.
- Accesorios
  - Cerradura FERMOD n°57 con barrilete europeo y desbloqueo interior.
  - Cerradura FERMOD N°58 para kit automático.
  - Barrilete de seguridad estándar JPM con organigrama (perfil europeo).
  - Barrilete de alta seguridad JPM con organigrama (perfil europeo).
  - Protección tubular de acero inoxidable.
  - Paso de carril de mantenimiento.
  - Protección baja, acero inoxidable 8/10 calidad 304 altura 1000 mm
  - Automatismo: Automatización sistema FERMOD kit 7580 ó 7590 suministrado con armario de mando precableado 220 V o 380 V (a precisar en el pedido).
    - 2 tiradores eléctricos a distancia.
    - 1 cortacircuitos interior.
    - 1 cortacircuitos exterior (tipo seta).
    - Temporización.

Puerta suministrada con manual de montaje y de mantenimiento identificada por un número de serie.

Montage sur maçonnerie  
Brickwork assembly



Montage seuil  
Threshold assembly



Passage de rail  
Rail passage

Plasteurop reserves the right to modify its products without prior notice. Non binding document. • Plasteurop se reserva el derecho de modificar sus productos sin previo aviso. El presente documento no es contractual.

